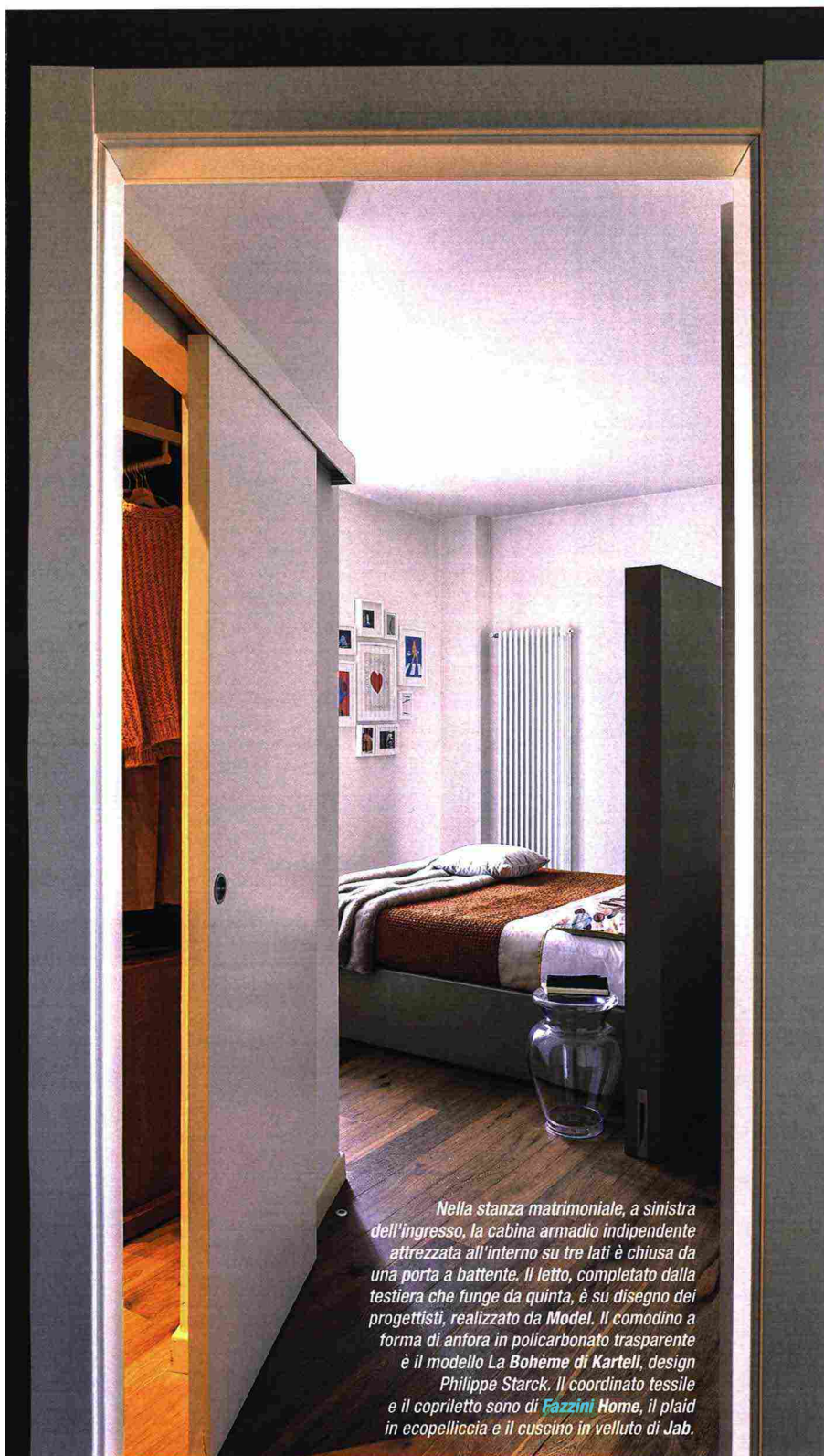
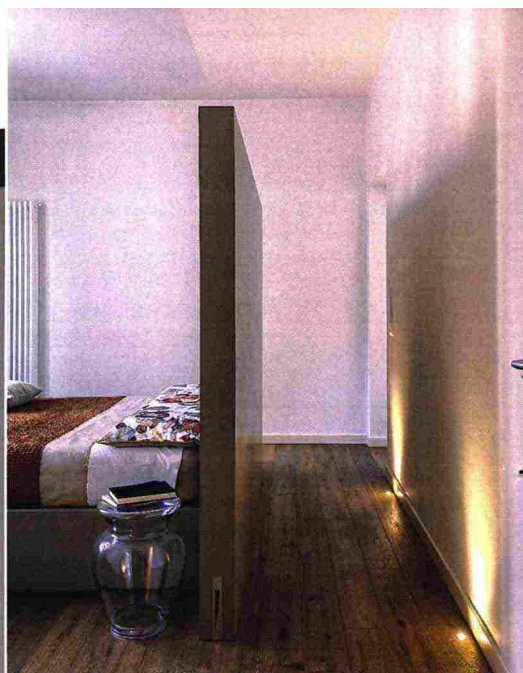


120 MQ, IL COLORE DELLA LUCE



Nella stanza matrimoniale, a sinistra dell'ingresso, la cabina armadio indipendente attrezzata all'interno su tre lati è chiusa da una porta a battente. Il letto, completato dalla testiera che funge da quinta, è su disegno dei progettisti, realizzato da Model. Il comodino a forma di anfora in policarbonato trasparente è il modello La Bohème di Kartell, design Philippe Starck. Il coordinato tessile e il copripetto sono di Fazzini Home, il plaid in ecopelleccia e il cuscino in velluto di Jab.



La camera matrimoniale ha una superficie abbastanza ampia per poter disporre il letto a centro stanza. Dietro, una sorta di quinta in legno laccato grigio fissata alla struttura stessa sostituisce la tradizionale testiera e permette di **individuare un corridoio di passaggio**. Illuminato da luci segnappasso conduce al bagno a uso esclusivo, accessibile nell'angolo a destra

In tutta la casa è stato necessario eseguire lavori di consolidamento strutturale dei vecchi solai con la posa di tiranti in ferro, cui è seguito il rifacimento del massetto. È stato quindi posato un parquet prefinito in grandi plance di rovere. La finitura, sbiancata e spazzolata, si caratterizza per una patina superficiale opaca, dall'aspetto anticato e vissuto.