

**I MATERIALI**

Scopri il potere décor di rivestimenti e colori con lavorazioni classiche, ma con un attualissimo effetto tridimensionale.



**TAPPEZZERIA** vinilica su misura Boiserie, variante colore 06 [De/Sign].



**PITTURA** decorativa Hoblio colore nei Toni Freddi, con leggere sfumature riflettenti [Candis].



**PARQUET** a cassettoni Jura, in rovere spazzolato [Iperceramica € 76/mq].

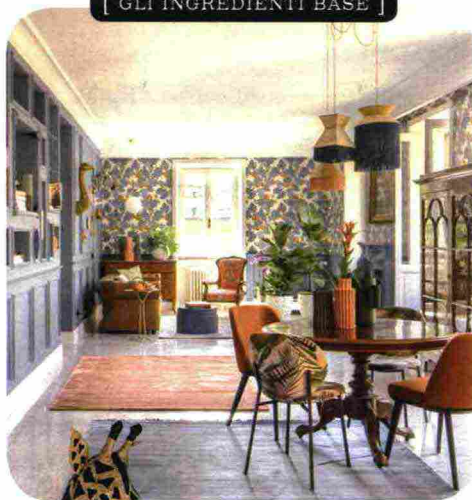
**| SHOPPING LIST |**

- ① In juta il **TROFEO** Giraffe [Rockett St George € 130].
- ② Linee geometriche nel **VASO** in terracotta [Madam Stoltz, ø cm 15x26h € 42].
- ③ In ciliegio massiccio il **TAVOLO** Hauteville [Roche Bobois, ø cm 120x76h € 2.200].
- ④ Struttura in metallo per la **SEDIA** imbottita con braccioli New York [Saba Italia, cm 59x54x83h da € 508].
- ⑤ Velluto ricamato nel **CUSCINO** sartoriale Panta Rei [Fazzini, cm 45x45 € 57].



*neo-romantico*

[ GLI INGREDIENTI BASE ]



Palme stilizzate e paralume bordato con frange oro nel **LAMPADARIO** in lino Ravenala [Mindthegap, ø cm 35x30h € 284].

*Forme vintage e colori trendy (ottanio e terracotta), fantasie floreali ma in chiave moderna, tocchi animalier: così lo stile romantico ha un volto nuovo*



*Bacche Fiori Legni è... una passeggiata nell'aria pulita di boschi e giardini, tra note di rosa canina, arancia e sandalo [L'Erbolario € 12]. | EG*



Scenografica la **PIANTA** Kenzia, da interno con vaso in ceramica [Lezio, cm 140h € 63].



Velluto e gambe in finitura ottone nella **SEDIA** Queen [Bontempi Casa, cm 65x63x89h da € 815].

È artigianale il **TAPPETO** con frange Moq [Karpeta, cm 170x240 € 1.140].