

La parete attrezzata dietro il letto è formata da un sistema di mensole che occupano l'intera larghezza e risaltano nel contrasto con la tonalità più scura dello sfondo. Nella parte inferiore, un volume in cartongesso profondo circa 20 cm sostituisce la testiera: contiene i cavi elettrici e integra ai lati due nicchie con funzione di comodino.



Nella camera matrimoniale il letto tessile con testiera imbottita rivestita in lino verde è il modello Ghost di Gervasoni, con lenzuola e coprietto di Fazzini. A destra, i cubi bianco e grigio sono gli sgabelli EUR di Kartell. Il tavolino in paglia di Vienna è di Gebrüder Thonet. A destra e a sinistra, le applique metallizzate sono il modello Tolomeo Mini Parete di Artemide, design De Lucchi-Fassina. La parete attrezzata è stata realizzata su disegno dalla falegnameria F.lli Bonaiuti. Gli scuri in legno laccato bianco della finestra sono originali d'epoca.

85 MQ, IL CLASSICO CHE OGGI AMIAMO



Ritaglio stampa ad uso esclusivo del destinatario, non riproducibile.

074079

Nella camera matrimoniale l'**armadio-parete su disegno introduce il bagno**, incorporandone la porta scorrevole: è una soluzione allo stesso tempo scenografica e mimetica grazie ai tamponamenti in alto e a lato. Ogni anta è decorata da una losanga in rilievo secondo un disegno che si rifà alla tradizione artigianale della regione



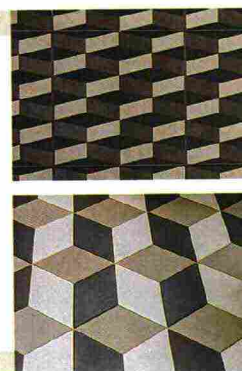
Nella camera matrimoniale l'armadio-parete con ante in laccato bianco è stato realizzato su disegno dalla falegnameria F.lli Bonaluti. Di fronte al letto, la cassetteria di modernariato anni '70 è di Poltronova.

← Nel bagno accessibile dalla camera matrimoniale, la parete di fondo del box doccia in muratura, tagliata al centro da una nicchia orizzontale, è rivestita con piastrelle in gres formato 20 x 20 cm della serie **Azulej Flores Nero**, a pavimento sono posati gli **Azulej Cubo Nero**; tutto di **Mutina**. Le altre pareti sono trattate con resina color tortora di **Kerakoll**. Il termoarredo verticale è di **Tubes**. Sanitari di **Ceramica Flaminia**, rubinetteria **Pan di Zucchetti**. Gli asciugamani sono di **Fazzini**.

RIVESTIMENTI

PROFONDITÀ E MOVIMENTO

Nei due bagni, i rivestimenti in gres rappresentano il **principale spunto decorativo** intorno a cui ruota tutto il resto. Non soltanto: geometrie e combinazioni di colori **modificano visivamente la percezione degli ambienti**, movimentando le superfici piane, verticali e orizzontali, con effetti tridimensionali. Il formato delle piastrelle è **quadrato (20 x 20 cm)**: ogni elemento si compone di figure e cromie (in sintonia con quelle di tutta la casa) che, combinandosi, suggeriscono visivamente l'idea di un mosaico, per una **texture seriale, evidenziata dai contrasti**.



85 MQ, IL CLASSICO CHE OGGI AMIAMO

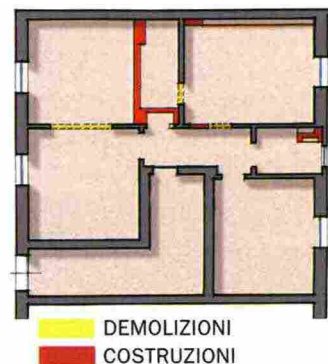


Anche il bagno accessibile dal corridoio ha previsto una disposizione degli elementi simile a quello a uso esclusivo della camera matrimoniale, con la differenza che è dotato di finestra. In corrispondenza della doccia in muratura, è stata realizzata una controparete per contenere gli impianti. La combinazione di resina e piastrelle in gres porcellanato a motivo geometrico effetto 3D, con complementi d'arredo negli stessi toni, ripropone la **palette in chiaroscuro d'ispirazione classica - nero, beige, tortora** - che contraddistingue tutta l'abitazione

← Nell'ambiente di servizio tra le due camere, le piastrelle a terra e a parete sono le **White-Gray-Black Tex di Mutina** in formato 11,5 x 20 cm. Le pareti interne del box doccia sono trattate con resina color tortora **WR02 e WR06 di Kerakoll**. Il lavabo da appoggio con bordi smussati è il modello **Beauty di Arbi** con rubinetteria **Pan di Zucchetti**. I sanitari sono della serie **Goclean di Ceramica Flaminia**. Lo sgabello bianco in polipropilene è il modello **Prince Aha di Kartell**, alto 43 cm. Gli asciugamani sono di **Fazzini**.

Nell'appartamento di circa 85 mq, la distribuzione interna e la posizione delle stanze sono **vincolati, sul lato dell'ingresso, dall'andamento delle pareti perimetrali che delimitano i vani scala condominiali e formano il pianerottolo a elle.** Ugualmente si è scelto di non intervenire sulle altre mura-

ture portanti all'interno della casa. Considerati questi "punti fermi", è stato invece possibile operare alcuni cambiamenti dalla parte opposta della casa, con demolizioni e costruzioni di tavolati. Si sono così ricavati il **secondo bagno** e il **ripostiglio**, mentre il living è diventato un **ambiente unico con zona cottura a vista.**



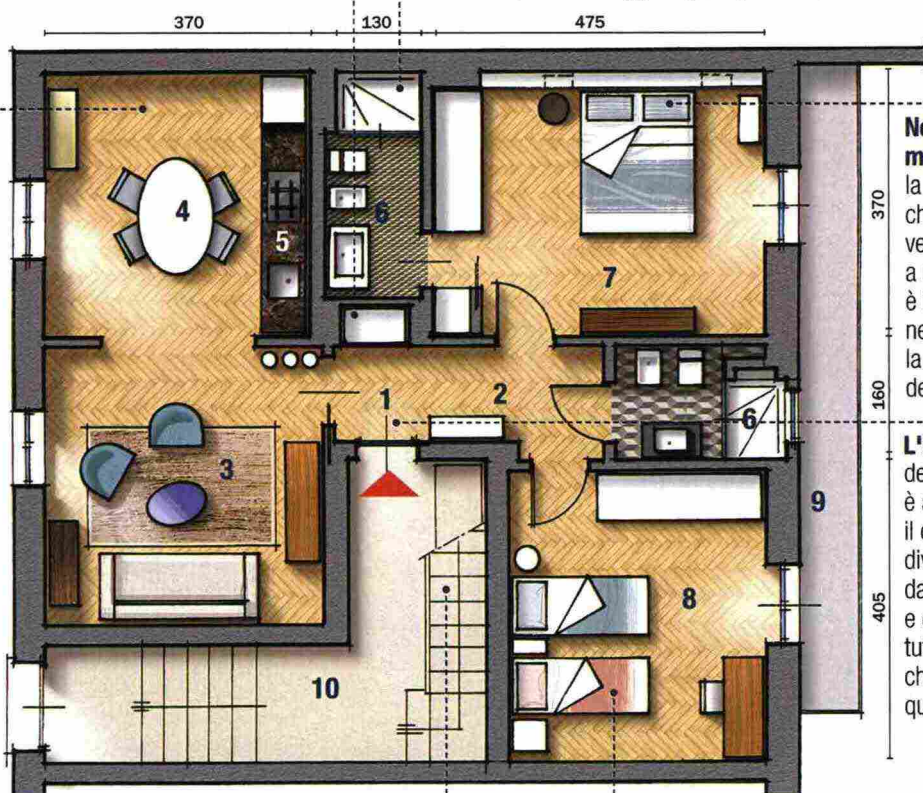
Contestualmente alla realizzazione del secondo bagno, è stata disegnata lungo la parete corta di quest'ultimo una rientranza rivolta verso l'ingresso, sfruttata per inserire un guardaroba per i cappotti.

Tra il living e la camera matrimoniale, la ridistribuzione degli spazi, con la costruzione di un nuovo tramezzo, ha permesso di ricavare il secondo bagno, accessibile dalla stanza. La porzione di muro di spessore maggiore in corrispondenza del box doccia consente di alloggiare gli impianti tecnici.

Nella zona giorno la demolizione del tramezzo preesistente ha permesso di ottenere un ambiente unico. Le due porzioni di pareti rimaste mantengono una separazione parziale; quella di destra funge anche da spalla per inserire la cucina in nicchia.

Nella camera matrimoniale la porta scorrevole che apre il passaggio verso il bagno a uso esclusivo è incorporata nell'armadio e ha la stessa finitura delle ante.

L'ingresso dell'abitazione è anche il disimpegno che divide la zona giorno dall'area notte e distribuisce tutti gli ambienti che si aprono su quattro lati diversi.



- 1 Ingresso
- 2 Disimpegno
- 3 Soggiorno
- 4 Zona pranzo
- 5 Angolo cottura
- 6 Bagno
- 7 Camera matrimoniale
- 8 Camera dei ragazzi
- 9 Balconata
- 10 Scala condominiale

L'abitazione si trova al piano rialzato. Dal portone al livello della strada, una prima breve rampa porta al pianerottolo su cui si apre l'ingresso. L'altra scala conduce poi ai piani superiori.

Nella zona notte la camera dei ragazzi e la matrimoniale occupano due angoli, a destra e a sinistra del bagno. Tutti e tre gli ambienti affacciano sulla balconata di circa 8 mq, con profondità di soli 90 cm.

Progetto: qartprogetti - Donatella Caruso & Matteo Fioravanti con Gianni Benincasa e Margherita Bagiacchi, Via del Casone 3R, Firenze
www.qartprogetti.it, Instagram: qart_progetti
Finiture e arredi: Daniela Mensini, desk@maisonner.it - Foto: Studio Daido

INDIRIZZI • Arbi Arredobagno, www.arbiarredobagno.it, Tel. 0434/624822 • Artemide, www.artemide.com, Tel. 800/834093 • Camengo, www.camengo.com • Ceramica Flaminia, www.ceramicafiaminia.it, Tel. 0761/542030 • F.lli Bonaiuti, www.falegnameriabonaiuti-firenze.com, Tel. 055/59160 • Fazzini, www.fazzinihome.com, Tel. 0331/263127 • Flos, www.flos.com, Tel. 030/24381 • Foscarini, www.foscarini.com, Tel. 041/5953811 • Francesca Verardo, www.francescaverardo.com • GT Design, www.gtdesign.it, Tel. 059/905444 • Gebrüder Thonet Vienna, www.gebruederthonetvienna.com • Gervasoni, gervasoni1882.com/it, Tel. 0432/656611 • Kartell, www.kartell.com, Tel. 02/900121 • Kerakoll, www.kerakoll.com, Tel. 0536/816511 • KN Industrie, www.knindustrie.it, Tel. 030/8935235 • Knoll, www.knoll-int.com, Tel. 02/72222932 • Mutina, www.mutina.it, Tel. 0536/812800 • Neff, www.neff-home.com, Tel. 800/522822 • Poltronova, www.poltronova.it, Tel. 0574/718351 • Romo, www.romo.com • Scavolini, www.scavolini.com, Tel. 800/814815 • Tubes, www.tubesradiatori.com, Tel. 0423/7161 • Zucchetti Kos, www.zucchettikos.it

Ritaglio stampa ad uso esclusivo del destinatario, non riproducibile.

074079